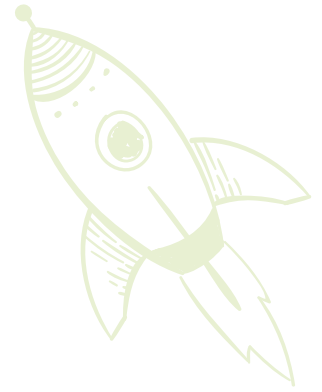


Checkliste

Sind Ihre Inhalte fit für KI?

Die Anforderungen an moderne Webinhalte verändern sich rasant – besonders durch sprachbasierte KI-Modelle und die damit einhergehende veränderte Suchlandschaft für Nutzer:innen. Damit Sie jederzeit den Überblick behalten, welche Faktoren für KI-relevante Inhalte wirklich zählen, haben wir Ihnen diese Checkliste zusammengestellt.



1

Inhaltliche Klarheit & Intent-Abdeckung

- ☐ Jede Seite beantwortet eine konkrete Nutzerfrage eindeutig.
- ☐ Micro-Intents (Teilfragen) sind klar strukturiert abgedeckt.
- ☐ Keine aufgeblasenen Sätze: klare Aussagen, konkrete Nutzenpunkte.
- ☐ Kernaussagen sind schnell erfassbar (Chunking der Inhalte).

2

Struktur & Lesbarkeit

- ☐ Logische H1–H3-Struktur, keine Überschriften ohne Funktion.
- ☐ Kurze Absätze, klare Zwischenüberschriften, präzise Aussagen.
- ☐ Listen, Tabellen oder visuelle Strukturen zur schnellen Informationsaufnahme.
- ☐ Q&A-Blöcke oder „Kurz erklärt“-Abschnitte sind vorhanden.

3

Maschinenverständlichkeit

- ☐ Relevante Entitäten (z. B. Produktnamen, Prozesse, Fachbegriffe) werden konsistent verwendet.
- ☐ Schema-Markup eingesetzt (FAQ, Article, HowTo etc.).
- ☐ Keine widersprüchlichen Begriffe für dasselbe Konzept.
- ☐ Saubere interne Verlinkung: Themen sind klar verbunden.

4

Vertrauenssignale & Glaubwürdigkeit

- ☐ Autor:in ist mit Expertise sichtbar (Kurzprofil, Rolle, Praxiserfahrung).
- ☐ Aktualisierungsdatum und Versionsstand vorhanden.
- ☐ Quellen oder weiterführende Links sind eingebunden.
- ☐ Brand-Signale vorhanden (z. B. Expertise-Bereiche, Cases, Zertifizierungen).

5

KI-optimierte Content-Formate

- ☐ Klar abgegrenzte Antwortblöcke, die KI gut extrahieren kann.
- ☐ Definitionen, Beispiele, Schritte sind gut separiert und beschriftet.
- ☐ Inhalte funktionieren auch in „Snippets“
- ☐ Komplexe Inhalte sind in einzelne Module / Absätze heruntergebrochen.

6

Technischer & redaktioneller Zustand

- ☐ Inhalt ist aktuell, fachlich korrekt und auf dem neuesten Stand.
- ☐ Keine veralteten Beispiele, Screenshots oder Begriffe.
- ☐ Seite lädt schnell und ist mobil gut lesbar.
- ☐ Kein Duplicate- oder Thin-Content

7

Zukunftsfähigkeit & Pflege

- ☐ Es gibt einen Plan für regelmäßige Aktualisierungen (z. B. halbjährlich).
- ☐ Neue KI-Entwicklungen werden beobachtet und bei Bedarf ergänzt.
- ☐ Artikel ist modular gepflegt, einzelne Abschnitte können leicht aktualisiert werden.

Vielen Dank, dass Sie unsere Checkliste zur KI-Optimierung Ihrer Webinhalte genutzt haben! Mit diesen Leitlinien behalten Sie den Überblick darüber, welche Faktoren heute wichtig sind, damit Inhalte von KI-Systemen korrekt verstanden und ausgespielt werden.

Wenn Sie darüber hinaus Fragen haben oder eine strategische Einschätzung zu Ihren bestehenden Inhalten wünschen, unterstützen wir Sie gerne persönlich. Sprechen Sie uns einfach an – wir beraten Sie fundiert und praxisnah.